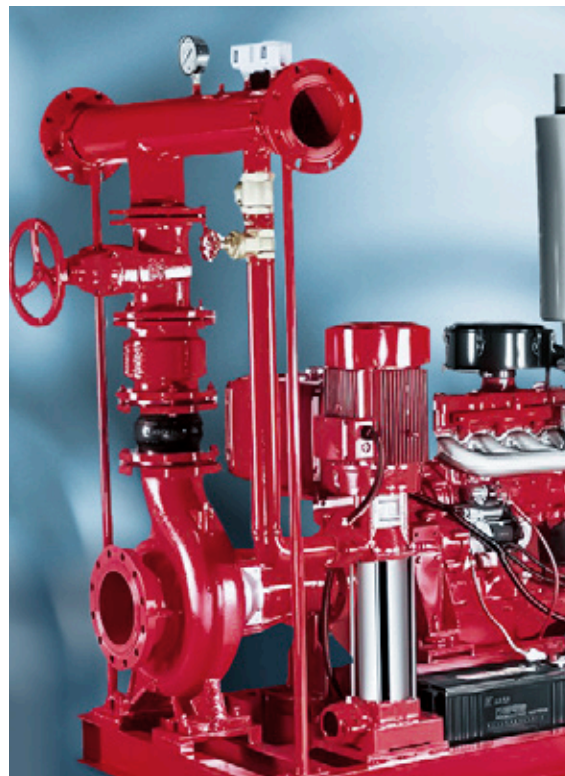




# MAQUINARIAS HENRIQUES C.A.

BRINDAMOS SOLUCIONES PARA TODO TIPO DE INDUSTRIAS DESDE 1946.



## CATÁLOGO DE PRODUCTOS

[www.maquinarias-henriques.com](http://www.maquinarias-henriques.com)

# ÍNDICE

|            |   |              |
|------------|---|--------------|
| <b>01</b>  | BOMBAS Y SISTEMAS HIDRÁULICOS                             | Pág. 1 - 2   |
| <b>1.2</b> | SISTEMAS DE PRESIÓN CONSTANTE                             | Pág. 3       |
| <b>1.3</b> | BOMBAS CONTRA INCENDIO                                    | Pág. 4 - 5   |
| <b>02</b>  | ACCESORIOS PARA GENERACIÓN DE VAPOR - CALDERAS            | Pág. 6       |
| <b>03</b>  | MOTORES - CAJAS REDUCTORAS<br>CADENAS - PIÑONES - ACOPLÉS | Pág. 7       |
| <b>04</b>  | MATERIALES PARA TALLERES E INDUSTRIAS                     | Pág. 8       |
| <b>05</b>  | MONTACARGAS - ELEVADORES<br>CARRETILLAS HIDRÁULICAS       | Pág. 9       |
| <b>06</b>  | INSTRUMENTOS DE MEDICIÓN                                  | Pág. 10      |
| <b>07</b>  | AUTOMATIZACIÓN Y CONTROLES                                | Pág. 11      |
| <b>08</b>  | BANDAS Y POLEAS   | Pág. 12      |
| <b>09</b>  | EMPAQUES Y SELLOS MECÁNICOS                               | Pág. 13      |
| <b>10</b>  | VÁLVULAS  | Pág. 14 - 15 |
| <b>11</b>  | RODAMIENTOS Y CHUMACERAS                                  | Pág. 16      |
| <b>12</b>  | PROYECTOS INTEGRALES DE INGENIERÍA                        | Pág. 17      |



# 01 | BOMBAS Y SISTEMAS HIDRÁULICOS



- Bombas Centrífugas una etapa.
- Bombas Centrífugas multietapas.
- Bombas de eje libre.
- Bombas en acero inoxidable.
- Bombas tipo Jet.
- Bombas sumergibles tipo lápiz.
- Motores sumergibles monofásicos y trifásicos en 4", 6" y 8".
- Bombas vibratorias.
- Bombas plásticas.
- Bocines marinos de bronce y fibra.



Bombas y sistemas hidráulicos

Sistemas de Presión Constante

Bombas Contra Incendio

Accesorios para Vapor - Calderas

Motores - acoples - cadenas - piñones

Materiales para Talleres e Industrias

Montacargas - Elevadores - Carretillas hidráulicas

Instrumentos de Medición

Automatización y Controles

Bandas y Poleas

Empaques y Sellos Mecánicos

Válvulas

Rodamientos y Chumaceras

Proyectos Integrales de Ingeniería



|  |
|--|
| <b>Bombas y sistemas hidráulicos</b>               |
| Sistemas de Presión Constante                      |
| Bombas Contra Incendio                             |
| Accesorios para Vapor - Calderas                   |
| Motores - acoples - cadenas - piñones              |
| Materiales para Talleres e Industrias              |
| Montacargas - Elevadores - Carretillos hidráulicos |
| Instrumentos de Medición                           |
| Automatización y Controles                         |
| Bandas y Poleas                                    |
| Empaques y Sellos Mecánicos                        |
| Válvulas   |
| Rodamientos y Chumaceras                           |
| Proyectos integrales de Ingeniería                 |

- Bombas sanitarias tipo: centrífuga, auto aspirantes, de tornillo excéntrico, neumáticas, de turbina periférica, lobulares, de turbina flexible, de rotor sinusoidal, con y sin certificación 3A y/o EHEDG.
- Válvulas y racores sanitarios.
- Bomba de doble succión de carcasa partida.
- Bombas regenerativas para alimentación de agua a calderas.
- Bombas de turbinas vertical.
- Bombas neumáticas de doble diafragma.
- Bombas dosificadoras, electromagnéticas, peristálticas, y mecánicas de diafragma.
- Bombas de engranajes para manejo de fluidos viscosos.
- Bombas de vacío de anillo líquido, pistón rotativo, paletas, garra seca, etc.
- Sopladores (Blowers) industriales lobulares y tipo regenerativos.



**PENTAIR**  
AURORA®

**VERSA-MATIC**®

**PULSAFEEDER**®

**Tuthill**

**HIDROMAC**

**teryair**®  
www.teryair.com

**Layne/Verli-Line**

**SFX** Group  
INOX

**HWANG HAE ELECTRIC**

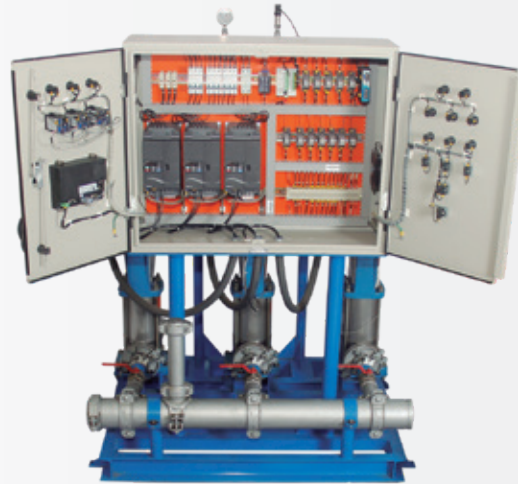


# 1.2 SISTEMAS DE PRESIÓN CONSTANTE

Nuestros SISTEMAS DE PRESURIZACIÓN son ensamblados por profesionales de



**MAQUINARIAS HENRIQUES C.A.**



- Sistemas de presión constante de velocidad variable con convertidores de frecuencia.



- Sistemas hidroneumáticos con tanques de presión.



- Bombas para aguas residuales de uso domiciliario y municipal.
- Accesorios para izado de bombas.

Bombas y sistemas hidráulicos

Sistemas de Presión Constante

Bombas Contra Incendio

Accesorios para Vapor - Calderas

Motores - acoples - cadenas - piñones

Materiales para Talleres e Industrias

Montacargas - Elevadores - Carretillas hidráulicas

Instrumentos de Medición

Automatización y Controles

Bandas y Poleas

Empaques y Sellos Mecánicos

Válvulas

Rodamientos y Chumaceras

Proyectos integrales de Ingeniería



# 1.3 BOMBAS CONTRA INCENDIO

Bombas y sistemas hidráulicos

Sistemas de Presión Constante

Bombas Contra Incendio

Accesorios para Vapor - Calderas

Motores - acoples - cadenas - piñones

Materiales para Talleres e Industrias

Montacargas - Elevadores - Carretillas hidráulicas

Instrumentos de Medición

Automatización y Controles

Bandas y Poleas

Empaques y Sellos Mecánicos

Válvulas

Rodamientos y Chumaceras

Proyectos integrales de Ingeniería



- Equipos de bombeo para combate contra incendio, tableros de control y accesorios, de acuerdo con la norma NFPA, Panfleto 20, Listados UL, Aprobados FM.



- Equipos de bombeo para combate contra incendio compactos, con motor eléctrico, Listado UL, seleccionados de acuerdo con la norma NFPA Panfleto 20 sobre el rendimiento de la bomba principal.

**PENTAIR**  
FAIRBANKS NIJHUIS®



CERTIFICADOS POR:







CERTIFICADOS POR:

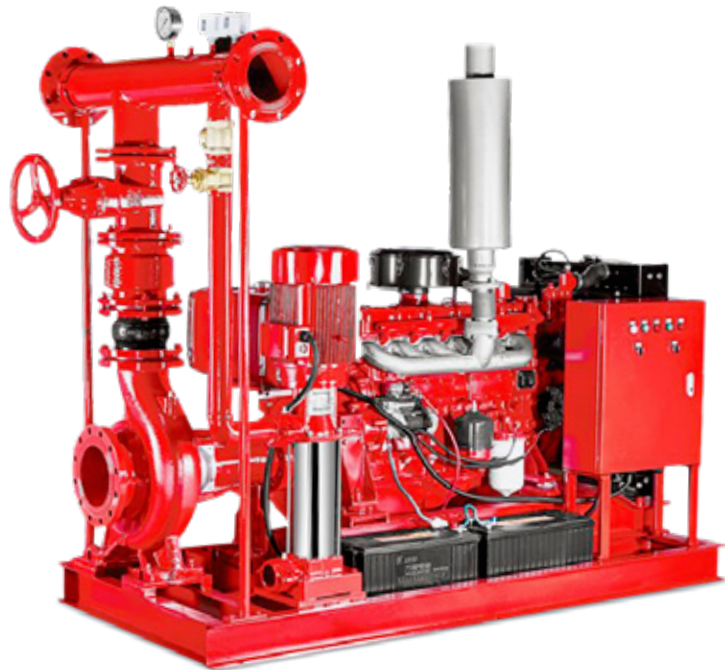


MAQUINARIAS  
HENRIQUES C.A.

- Controladores para bombas contra incendio.



- Equipos de bombeo para combate contra incendio compactos, con motor Diésel, seleccionados de acuerdo con la norma NFPA Panfleto 20 sobre el rendimiento de la bomba principal.



Bombas y sistemas hidráulicos

Sistemas de Presión Constante

Bombas Contra Incendio

Accesorios para Vapor - Calderas

Motores - acoples - cadenas - piñones

Materiales para Talleres e Industrias

Montacargas - Elevadores - Carretillas hidráulicas

Instrumentos de Medición

Automatización y Controles

Bandas y Poleas

Empaques y Sellos Mecánicos

Válvulas

Rodamientos y Chumaceras

Proyectos integrales de Ingeniería



# 02 | ACCESORIOS PARA GENERACIÓN DE VAPOR Y CALDERAS

Bombas y sistemas hidráulicos

Sistemas de Presión Constante

Bombas Contra Incendio

Accesorios para Vapor - Calderas

Motores - acoples - cadenas - piñones

Materiales para Talleres e Industrias

Montacargas - Elevadores - Carretillas hidráulicas

Instrumentos de Medición

Automatización y Controles

Bandas y Poleas

Empaques y Sellos Mecánicos

Válvulas

Rodamientos y Chumaceras

Proyectos integrales de Ingeniería

- Calderas piro-tubulares de espalda húmeda, capacidades de 50HP a 2500HP, para generación de agua o vapor, combustible: gas, diésel, bunker o combinados.
- Calderas verticales de tubos flexibles, capacidades de 6HP a 200HP, para generación de agua caliente o vapor, combustible: gas, diésel, bunker o combinados.
- Quemadores de diésel: Consumos de 0.5 a 13.2 GPH.
- Bombas para diésel.
- Repuestos: Niveles de vidrio, ventiladores, transformadores de ignición, electrodos, etc.
- Trampas para vapor: Termodinámicas, balde invertido, flotador termostático.
- Válvulas reductoras y reguladoras de presión para vapor.
- Válvulas de alivio y seguridad.
- Válvulas para purga y prepurga.
- Soluciones para optimizar la energía resultante del vapor, ahorrando consumo de combustible.
- Productos refractarios: Cemento, concreto, refractario plástico, mortero húmedo.
- Ladrillos refractarios de alta y baja alúmina: recto, cuña y arco.
- Aislamiento térmico de calor, lana mineral de roca en: mantas, cañuelas, placas y lana a granel.
- Aislamiento y protección pasiva contra incendios.
- Fibra cerámica: mantas y placas en varias densidades y espesor.



VESUVIUS

**ROCKWOOL®**  
TECHNICAL INSULATION

**ProRox**    **SeaRox**  
Industrial insulation    Marine & Offshore insulation



**BRYAN®**  
**BOILERS**



**CALORCOL**  
Expertos en Ingeniería de Aislamientos



# 03 | MOTORES-CAJAS REDUCTORAS CADENAS-PIÑONES-ACOPLES



BY TIMKEN



Power Transmission Solutions  
Driving growth!



POWER TRANSMISSION

MAX DYNAMIC COUPLING



A USA COMPANY



CHAIN BY TIMKEN

- Motorreductores en línea y angulares con o sin frenos disponibles desde 1/2 HP hasta 100 HP.
- Cajas reductoras en línea y angulares con variados rangos de reducción.
- Poleas en pulgadas y milimétricas con agujero piloto y bujes.
- Motores trifásicos disponibles en 1200, 1800 y 3600 RPM, potencias desde 1/2 HP hasta 200 HP.
- Motores eléctricos bridados en 1200 / 1800 / 3500 RPM.
- Acoples flexibles con junta elastomérica, disponibles para amplio rango de potencias y torques.
- Acoples tipo disco.
- Acoples tipo Grid (rejilla).
- Acoples de Cadena.
- Acoples Max Dinamic tipo Omega.
- Asesoramiento en el cálculo de su transmisión de potencia.
- Cadenas normas ASA e ISO, sencillas y dobles.
- Cadenas en acero inoxidable norma ANSI.
- Piñones norma ASA, sencillos y dobles, con tratamiento térmico.
- Cadenas de Ingeniería y aditamentos para aplicaciones especiales.



Bombas y sistemas hidráulicos

Sistemas de Presión Constante

Bombas Contra Incendio

Accesorios para Vapor - Calderas

Motores - acoples - cadenas - piñones

Materiales para Talleres e Industrias

Montacargas - Elevadores - Carretillas hidráulicas

Instrumentos de Medición

Automatización y Controles

Bandas y Poleas

Empaques y Sellos Mecánicos

Válvulas

Rodamientos y Chumaceras

Proyectos Integrales de Ingeniería



# 04 | MATERIALES PARA TALLERES E INDUSTRIAS

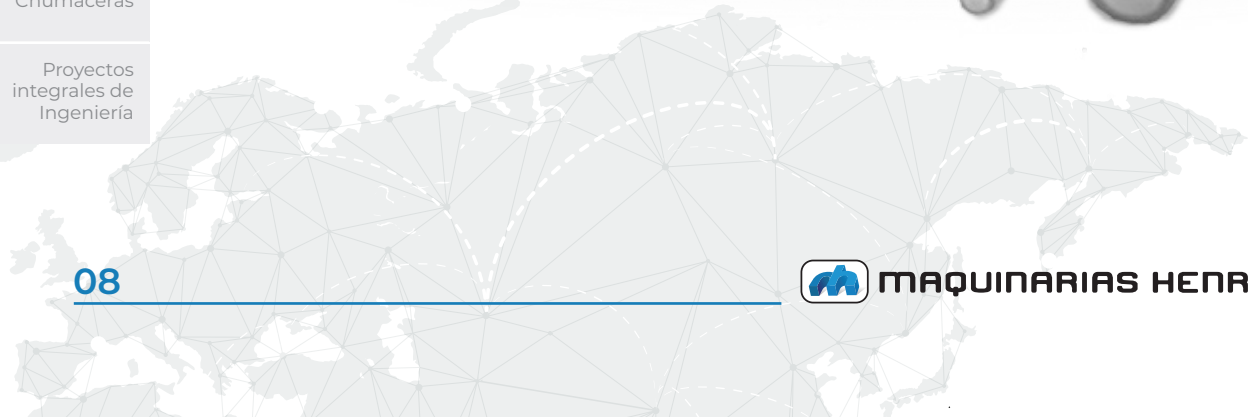
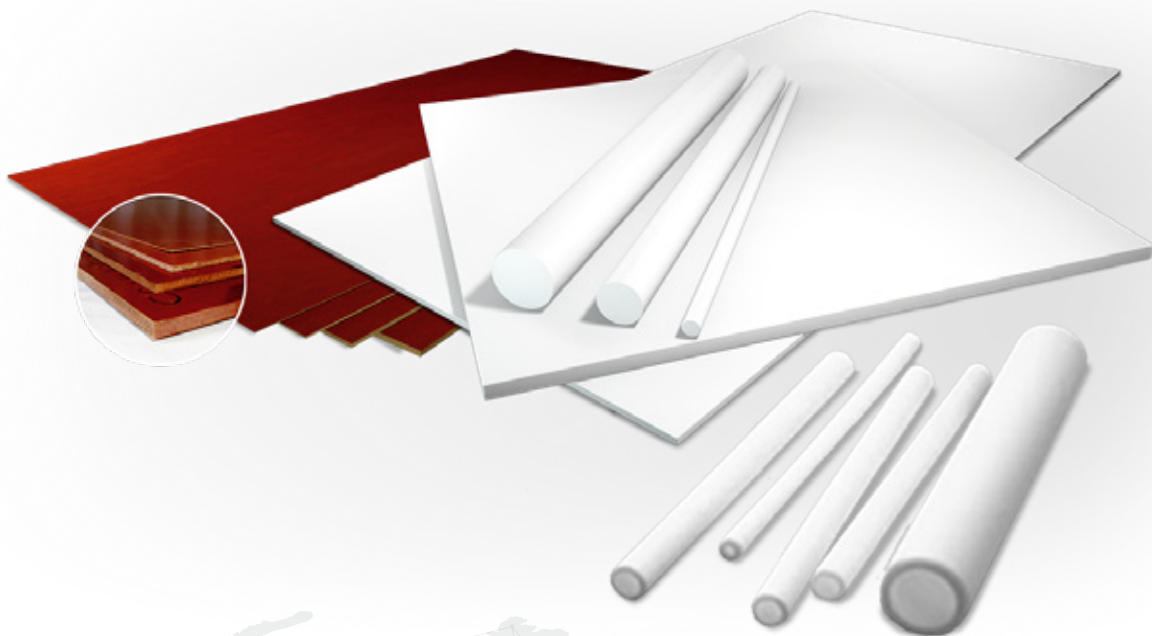
- Bombas y sistemas hidráulicos
- Sistemas de Presión Constante
- Bombas Contra Incendio
- Accesorios para Vapor - Calderas
- Motores - acoples - cadenas - piñones
- Materiales para Talleres e Industrias**
- Montacargas - Elevadores - Carretillas hidráulicas
- Instrumentos de Medición
- Automatización y Controles
- Bandas y Poleas
- Empaques y Sellos Mecánicos
- Válvulas
- Rodamientos y Chumaceras
- Proyectos integrales de Ingeniería

- Lamigamid 100 - 310 -319 (Nylon) en barras de diámetros hasta 8 ¾", planchas espesores hasta 2 ¾".
- Lamigamid 710 (Polietileno - grado alimenticio), planchas hasta 25 mm de espesor.
- PTFE (teflón) barras macizas diámetros hasta 6", planchas, espesor hasta 1".
- Lámina Fenólica (Celeron) planchas hasta 1 ½" de espesor.

**Croylek**  
The Professional Advantage

**SCHWARTZ** S  
TECHNICAL PLASTICS

**CONCEPT PTFE**





# 05

## MONTACARGAS - ELEVADORES CARRETILLAS HIDRÁULICAS



- Montacargas eléctricos hasta 10 toneladas.
- Apiladores eléctricos.
- Montacargas con retráctil.
- Transpaletas eléctricas.
- Remolques eléctricos.
- Carretillas hidráulicas de 2500 y 3000 kg de capacidad.
- Carretillas hidráulicas galvanizadas.
- Mesas hidráulicas.
- Elevadores hidráulicos.



Bombas y sistemas hidráulicos

Sistemas de Presión Constante

Bombas Contra Incendio

Accesorios para Vapor - Calderas

Motores - acoples - cadenas - piñones

Materiales para Talleres e Industrias

Montacargas - Elevadores - Carretillas hidráulicas

Instrumentos de Medición

Automatización y Controles

Bandas y Poleas

Empaques y Sellos Mecánicos

Válvulas

Rodamientos y Chumaceras

Proyectos integrales de Ingeniería



# 06 | INSTRUMENTOS DE MEDICIÓN

Bombas y sistemas hidráulicos

Sistemas de Presión Constante

Bombas Contra Incendio

Accesorios para Vapor - Calderas

Motores - acoples - cadenas - piñones

Materiales para Talleres e Industrias

Montacargas - Elevadores - Carretillas hidráulicas

Instrumentos de Medición

Automatización y Controles

Bandas y Poleas

Empaques y Sellos Mecánicos

Válvulas

Rodamientos y Chumaceras

Proyectos integrales de Ingeniería

## Manómetros:

- Sencillos y con glicerina.
- Carcazas en acero negro y acero inoxidable, con componentes internos en latón y acero inoxidable.
- Toma vertical y horizontal en ¼" y ½" NPT.
- Carátulas: 2 ½", 3 ½", 4", 4 ½", 6".
- Rangos: de 0 hasta 15,000 PSI en stock.
- Para aplicaciones en agua, aceite, aire caliente, vapor y sistemas de refrigeración.

## Manovacúómetros:

- Con glicerina.
- Carcaza y componentes internos en acero inoxidable.
- Toma vertical en ¼" y ½" NPT.
- Carátulas: 2 ½", 4".
- Rangos: de -30 hasta 300 PSI.

## Vacuómetros:

- Sencillos y con glicerina.
- Carcaza en acero negro y acero inoxidable, con componentes internos en latón.
- Toma vertical y horizontal en ¼" y ½" NPT.
- Carátulas: 2 ½", 3 ½", 4", 4 ½".
- Rangos: de -30 a 0 en inHG ó PSI.

## Termómetros:

- Termómetros Bi-metálicos, de Bolsillo, Horizontales, Verticales y Ajustables.
- Carátulas: 1", 2", 3" y 5".
- Bulbos: De 2 ½", 4", 5", 6" y 9".
- Rangos: desde -40 hasta 550°C.
- Termómetros con Capilar (sólo importación directa).
- Termopozos: en acero inoxidable y bronce.

## Accesorios:

- Amortiguadores (Snubber): en acero inoxidable y latón, conexiones de ¼" y ½" NPT.
- Sifones: en acero inoxidable y acero negro.





# 07 | AUTOMATIZACIÓN Y CONTROLES

*Danfoss*

 DELTA

Honeywell

- Controles industriales.
- PLC con diferentes opciones de entradas y salidas.
- Controles para seguridad de llama.
- Programadores Relays.
- Fococélulas.
- Controladores Universales.
- Controladores de temperatura.
- Controladores electromecánicos para nivel de agua en calderas.
- Transmisores de presión.
- Presostatos.
- Convertidores de frecuencia en potencia desde 0.5 hasta 100 HP.
- Válvulas solenoides.
- Válvulas de asiento inclinado.
- Switch de flujo.
- Paneles táctiles.



Bombas y sistemas hidráulicos

Sistemas de Presión Constante

Bombas Contra Incendio

Accesorios para Vapor - Calderas

Motores - acoples - cadenas - piñones

Materiales para Talleres e Industrias

Montacargas - Elevadores - Carretillas hidráulicas

Instrumentos de Medición

**Automatización y Controles**

Bandas y Poleas

Empaques y Sellos Mecánicos

Válvulas

Rodamientos y Chumaceras

Proyectos integrales de Ingeniería

# 08 BANDAS Y POLEAS

Bombas y sistemas hidráulicos

Sistemas de Presión Constante

Bombas Contra Incendio

Accesorios para Vapor - Calderas

Motores - acoples - cadenas - piñones

Materiales para Talleres e Industrias

Montacargas - Elevadores - Carretilas hidráulicas

Instrumentos de Medición

Automatización y Controles

Bandas y Poleas

Empaques y Sellos Mecánicos

Válvulas

Rodamientos y Chumaceras

Proyectos integrales de Ingeniería

## Bandas de Transmisión Industriales:

- Clásicas: Z, A, B, C, D, E (lisas y dentadas).
- De alto rendimiento: SPZ, SPA, SPB, SPC, 3V, 5V, 8V (lisas y dentadas).
- Velocidad variable.
- Trapeciales dobles AA, BB, CC, DD.
- Sincrónicas de caucho: XL, L, H, XH, XXH, 3M, 5M, 8M, 14M (sencillo y doble dentado).
- Sincrónicas de poliuretano: T2.5, T5, T10, T20, AT5, AT10, AT20 (sencillo y doble dentado).
- Bandas de canales múltiples Poly-V: PH, PK, PJ, PL, PM.
- Bandas Trapeciales de Eslabón: clásicas, alto rendimiento y doble perfil.
- Bandas termosoldables, trapecoidales y crestadas: A, B, C; redondas (4 a 12 mm).
- Bandas especiales, libres de mantenimiento.

## Poleas milimétricas con buje cónico:

- Tipo : SPA, SPB, SPC, de 1 a 10 canales y diámetros desde 50 mm a 1,000 mm.

## Bujes de sujeción:

- Cónicos y Tapper Locks para poleas.

## Poleas sólidas en pulgadas:

- Tipo: A, B y C de 1 a 6 canales y diámetros desde 2" a 32".





# 09

# EMPAQUES Y SELLOS MECÁNICOS



### Empaquetaduras tipo cordón trenzado:

Tenemos en los materiales tradicionales y de última tecnología como:

- Grafito flexible expandido y con refuerzos de carbón.
- Fibra GFO teflón - grafito.
- Fibras aramídicas y sintética teflonada.
- Cordón de teflón puro para uso sanitario.
- Lino teflonado y yote encebado.
- Fibra sintética grafitada y teflonada.

### Láminas de empaque:

Para juntas tipo brida disponible en los siguientes materiales:

- Sintéticas sin asbesto, con malla metálica y grado alimenticio .
- Grafito flexible expandido.
- Caucho natural NR; neopreno CR con y sin lona.
- Caucho nitrilo sanitario NBR.
- Caucho siliconado rojo PMQ y nitrilo rojo NR.

### Elementos de sellado para bridas:

- Cinta de teflón expandido.
- Juntas espirometálicas API 601.

### Telas y cintas:

- Fibra de vidrio, siliconada, con aluminio, caucho y cerámica.

### Sellos mecánicos:

- Tipo 21 (JC - 21) mono resorte, resorte cónico, resorte corto, multiresorte.

Bombas y sistemas hidráulicos

Sistemas de Presión Constante

Bombas Contra Incendio

Accesorios para Vapor - Calderas

Motores - acoples - cadenas - piñones

Materiales para Talleres e Industrias

Montacargas - Elevadores - Carretillas hidráulicas

Instrumentos de Medición

Automatización y Controles

Bandas y Poleas

Empaques y Sellos Mecánicos

Válvulas

Rodamientos y Chumaceras

Proyectos integrales de Ingeniería

# 10 | VÁLVULAS

Bombas y sistemas hidráulicos

Sistemas de Presión Constante

Bombas Contra Incendio

Accesorios para Vapor - Calderas

Motores - acoples - cadenas - piñones

Materiales para Talleres e Industrias

Montacargas - Elevadores - Carretillas hidráulicas

Instrumentos de Medición

Automatización y Controles

Bandas y Poleas

Empaques y Sellos Mecánicos

Válvulas

Rodamientos y Chumaceras

Proyectos integrales de Ingeniería

- Válvulas de compuerta, globo y cheque de bronce roscadas clase 125, 150 y 300.
- Válvulas de bola de acero inoxidable roscadas 2C, 1000 WOG, paso total.
- Válvulas de bola de bronce roscadas clase 150, paso estándar.
- Válvulas de bola de acero al carbono roscadas 250 SWP, 2000 WOG, paso estándar.
- Válvulas de mariposa tipo Wafer y Lug de hierro dúctil.
- Válvulas de mariposa tipo Wafer y Lug de acero al carbono clase 150 High performance.
- Actuadores eléctricos.
- Actuadores neumáticos.
- Válvulas de control hidráulico (reductoras de presión, altitud, golpe de ariete, flotador, etc.)
- Válvulas de purga de aire cinética, automática y combinada, plásticas y metálicas, roscadas y bridadas.







- Válvulas de purga y pre-purga de fondo de calderas.
- Válvulas de control (moduladora) neumático y electro neumático de hierro fundido roscadas y bridadas.
- Válvulas de alivio y seguridad de hierro fundido, bronce, acero al carbono y acero inoxidable roscadas y bridadas.
- Visores de nivel de líquido en bronce y acero inoxidable.
- Válvulas cheque tipo silente bridada y wafer de hierro fundido.
- Válvulas reductoras y reguladoras de presión para vapor, hierro fundido roscadas y bridadas.
- Válvulas reductoras de presión para agua, bronce roscadas.
- Filtros en "Y" de bronce roscadas, hierro fundido roscadas y bridadas.
- Trampas para vapor de balde invertido, termodinámicas, flotador y termostáticas y termostáticas roscadas.
- Válvulas de pie bronce y latón.
- Juntas de expansión (caucho EPDM).
- Válvulas termostáticas agua caliente y vapor.
- Contadores para agua roscados y bridados.
- Válvulas de alivio para fluidos viscosos.

Bombas y sistemas hidráulicos

Sistemas de Presión Constante

Bombas Contra Incendio

Accesorios para Vapor - Calderas

Motores - acoples - cadenas - piñones

Materiales para Talleres e Industrias

Montacargas - Elevadores - Carretillas hidráulicas

Instrumentos de Medición

Automatización y Controles

Bandas y Poleas

Empaques y Sellos Mecánicos

Válvulas

Rodamientos y Chumaceras

Proyectos integrales de Ingeniería



# 11 | RODAMIENTOS Y CHUMACERAS

Bombas y sistemas hidráulicos

Sistemas de Presión Constante

Bombas Contra Incendio

Accesorios para Vapor - Calderas

Motores - acoples - cadenas - piñones

Materiales para Talleres e Industrias

Montacargas - Elevadores - Carretillas hidráulicas

Instrumentos de Medición

Automatización y Controles

Bandas y Poleas

Empaques y Sellos Mecánicos

Válvulas

Rodamientos y Chumaceras

Proyectos integrales de Ingeniería

## Rodamientos estándares para sector industrial:

- Rígidos de bolas.
- Bolas contacto angular 1 y 2 hileras.
- Axiales de bolas y rodillos.
- Autoalineables (bolas y rodillos).
- Rodillos cilíndricos.
- Rodillos cónicos.
- Rodillos Esféricos Axiales.

## Rodamientos especiales para sector industrial:

- Con recubrimiento anticorrosivo y aislamiento eléctrico (bajo pedido).

## Rodamientos para sector agrícola.

## Cajeras o soportes de piso:

- Completos para servicio pesado (caja+rodamiento + buje).

## Chumaceras plásticas:

- Con rodamientos en acero inoxidable (grado alimenticio).

## Chumaceras de hierro fundido y acero inoxidable:

- De piso y pared, disponibles en milímetros y pulgadas.

**NKE**  
BEARINGS



**TransLink**  
POWER TRANSMISSION



# 12 | PROYECTOS INTEGRALES DE INGENIERÍA



Nuestros ingenieros con vasta experiencia en procesos y aplicaciones industriales, proporcionarán las soluciones que usted requiera.

Le asesoramos en el mismo lugar donde se genere el requerimiento, asegurando de esta forma su inversión y nuestra credibilidad.

**CSA** CENTRO DE SERVICIO AUTORIZADO EN ECUADOR

Ofrecemos los siguientes procesos integrales de Ingeniería:

- Estudio, diseño y/o desarrollo de proyectos hidráulicos.
- Estudio, diseño y/o desarrollo de proyectos eléctricos.
- Selección de equipos mecánicos, hidráulicos, eléctricos y electrónicos.
- Instalación y mantenimiento de equipos distribuidos por **MAQUINARIAS HENRIQUES C.A.**
- Diseño y construcción de tableros de control para diferentes aplicaciones.
- Análisis de calidad de energía.
- Estudios de Termografía.
- Alineación láser.



Bombas y sistemas hidráulicos

Sistemas de Presión Constante

Bombas Contra Incendio

Accesorios para Vapor - Calderas

Motores - acoples - cadenas - piñones

Materiales para Talleres e Industrias

Montacargas - Elevadores - Carretillas hidráulicas

Instrumentos de Medición

Automatización y Controles

Bandas y Poleas

Empaques y Sellos Mecánicos

Válvulas

Rodamientos y Chumaceras

Proyectos integrales de Ingeniería





# MAQUINARIAS HENRIQUES C.A.

LA **PERFECCIÓN** ES NUESTRA META. LA **EXCELENCIA** SE TOLERA.



## MATRIZ

Km. 6.5 Vía a Daule (junto al Club Nacional) PBX: (04) 5010070 - 6000700



## AGENCIA DURÁN

Km. 4.5 Autopista Durán - Boliche  
PBX: (04) 4001047



## AGENCIA QUITO

Av. Eloy Alfaro y Arupos (Esq.)  
PBX: (02) 4016148 - 3958930

 Parqueo disponible en todas nuestras instalaciones

[www.maquinarias-henriques.com](http://www.maquinarias-henriques.com)